



OXFAM

FAIR TRADE :

UN DOUBLE

ENGAGEMENT POUR

LES DROITS HUMAINS

ET L'ENVIRONNEMENT

RAPPORT DE DURABILITÉ 2024

oxfamfairtrade.be



OXFAM

Fair Trade

Oxfam Fair Trade, bien plus que de l'équitable

Le commerce équitable est le gage d'une économie durable, juste et respectueuse du climat. Avec **Oxfam Fair Trade**, nous prouvons qu'un commerce responsable est possible : **nos produits de qualité issus du commerce équitable sont cultivés par des coopératives de producteurs et de productrices à petite échelle à travers la planète.** Chaque fruit est récolté dans le respect des personnes, de la planète et des générations futures.

Nous nous inspirons des principes de l'économie du donut, qui vise une prospérité économique mondiale dans les limites de ce que la Terre et l'humanité peuvent supporter.

Nous sommes un acteur précurseur du commerce équitable et visons toujours l'excellence. Nous luttons contre les causes profondes des inégalités et menons un travail de plaidoyer politique intense auprès du monde politique et des entreprises, pour remettre en question des règles commerciales injustes.

Notre combat ne s'arrêtera que lorsque tout le commerce sera équitable. Et même ce jour-là, nous continuerons à veiller à ce qu'il le reste et à innover.

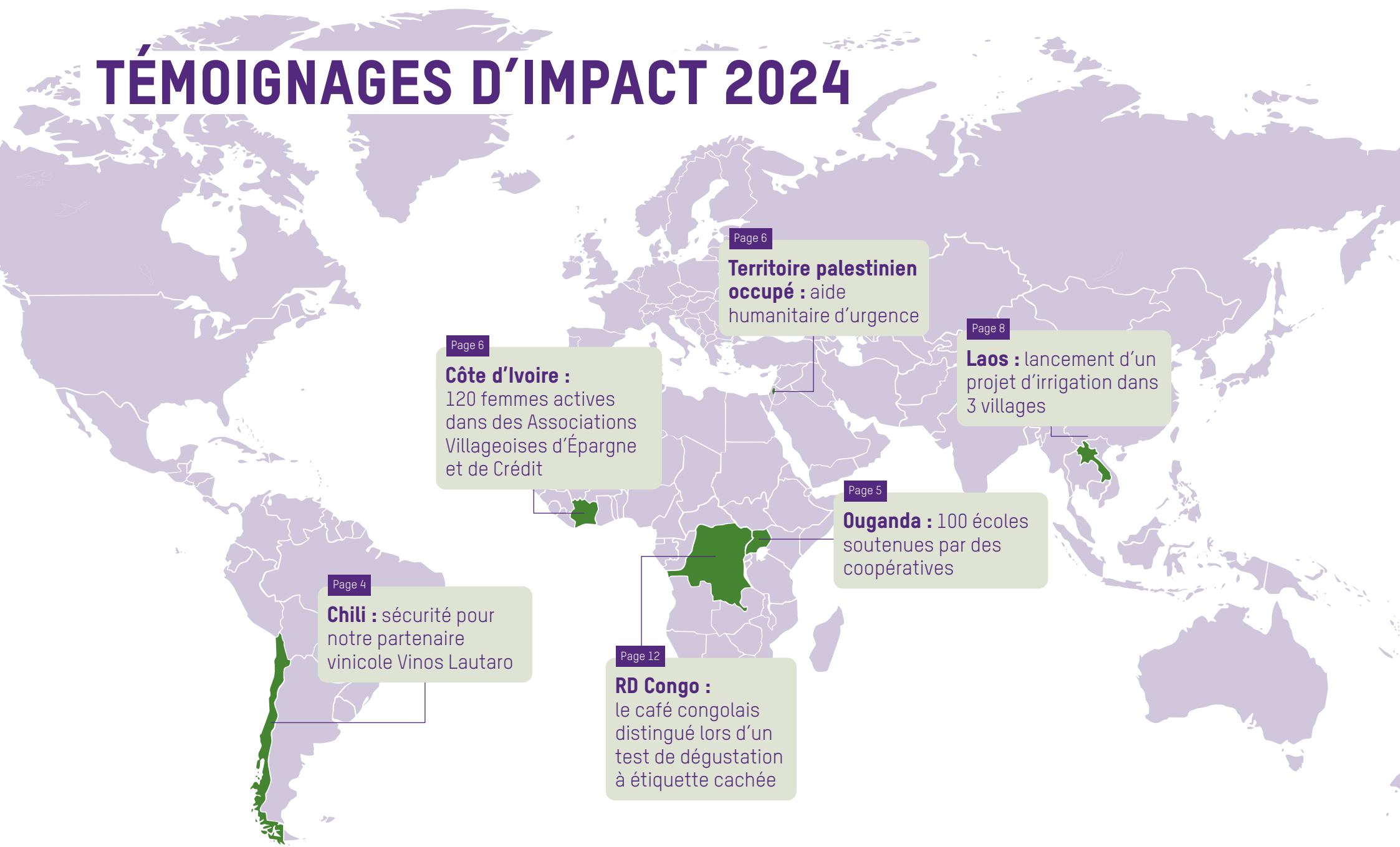
© Eric de Miltat / Oxfam



À qui s'adresse cette brochure ?

Elle est destinée à notre clientèle professionnelle, à nos partenaires, au monde politique et à tout.e citoyen.ne engagé.e. Vous y découvrirez comment Oxfam Fair Trade a un impact structurel : à travers des données chiffrées, des témoignages et des résultats concrets. Elle montre aussi comment tout le monde peut y contribuer en choisissant consciemment nos produits équitables.

TÉMOIGNAGES D'IMPACT 2024



Page 4
Chili : sécurité pour notre partenaire vinicole Vinos Lautaro

Page 6
Côte d'Ivoire : 120 femmes actives dans des Associations Villageoises d'Épargne et de Crédit

Page 12
RD Congo : le café congolais distingué lors d'un test de dégustation à étiquette cachée

Page 6
Territoire palestinien occupé : aide humanitaire d'urgence

Page 5
Ouganda : 100 écoles soutenues par des coopératives

Page 8
Laos : lancement d'un projet d'irrigation dans 3 villages

Nos partenaires

POURQUOI TRAVAILLONS-NOUS AVEC DES COOPÉRATIVES À PETITE ÉCHELLE ?

Parce que notre modèle mise sur une prospérité économique durable, plutôt qu'une croissance infinie. Nous collaborons directement avec **des coopératives agricoles à taille humaine, tournées vers l'avenir**. En s'unissant, les producteurs et les productrices qui les composent renforcent leur pouvoir de négociation, partagent les risques et investissent ensemble dans des projets communautaires. C'est un cercle vertueux pour leur bien-être et pour celui de leur région. Les prix équitables et les partenariats à long terme renforcent leur résilience et leur permettent d'investir dans des projets sociaux et de résilience climatique.

Ce que nous obtenons concrètement



« Le marché est très instable. Grâce à Oxfam, nous savons que nous pourrions vendre notre récolte cette année. Ils croient en nous, et nous croyons en eux. »

Victor Palma, Vinos Lautaro

Un prix juste



26 partenaires commerciaux
500.000 personnes impactées

Nous payons un **prix équitable** défini par Fairtrade International. Un prix minimum garantit aux producteurs et aux productrices une stabilité en cas de chute des cours mondiaux. Si les prix du marché dépassent le prix Fairtrade, nous suivons alors le cours du marché. Dans tous les cas, nous pratiquons des prix justes.



En savoir plus

Prime Fairtrade

En plus du prix équitable, nous versons une prime Fairtrade supplémentaire aux coopératives avec lesquelles nous travaillons. Elle est gérée collectivement par les coopératives : chaque année, les membres décident ensemble de la manière d'utiliser cette prime. Il s'agit souvent d'investissements dans des **projets sociaux ou écologiques** (infrastructures, enseignement, formation sur l'agriculture résiliente aux effets du dérèglement climatique ou pour une production plus durable).



En 2024 :

217.000 €

de prime Fairtrade versés

Oxfam Fair Trade a été auréolé du
**Fairtrade Frontrunner
Award**

dans la catégorie marque,
en tant que plus grand
contributeur de primes.



Plus
d'informations

Comment la coopérative de café ACPCU utilise-t-elle la prime Fairtrade ?

La fédération coopérative ougandaise investit activement dans le renforcement des capacités de ses membres. Dans l'une des coopératives membre d'ACPCU, Abateganda Ntungamo, la prime a été utilisée pour :

- la rénovation d'écoles primaires
- l'achat de plants de haute qualité
- la construction d'infrastructures coopératives
- le recrutement d'employé.es rémunéré.es tels que des managers et des technicien.nes

Notre soutien structurel comporte aussi du soutien technique et des audits. Par ailleurs, en Ouganda, où seulement 10 % des écoles reçoivent un soutien public, ces investissements sont cruciaux pour garantir une éducation de qualité.



En savoir plus sur la
coopérative de café ACPCU

Fonds des partenaires

Le Fonds des partenaires apporte un appui ciblé là où les besoins se font le plus sentir. Cela va de **l'aide d'urgence à un soutien structurel** (ou des projets de co-création) avec un focus sur l'atteinte de revenus décents, l'autonomisation des femmes et une production respectueuse du climat.



9 projets de co-création



© Yel/Oxfam



En savoir plus sur le fonds des partenaires

Aide humanitaire d'urgence en Palestine

L'organisation palestinienne **PARC/ Al-Reef**, partenaire d'Oxfam Fair Trade, opère en Cisjordanie, où la spoliation des terres des Palestinien.nes et la colonisation se sont intensifiées depuis octobre 2023. Pendant les mois d'hiver de l'année 2023, Oxfam Fair Trade a récolté 5 000 € pour le Fonds des partenaires. Grâce à ce montant, Al-Reef a acheminé une aide alimentaire de la Cisjordanie vers Gaza. Cette aide d'urgence est parvenue à Gaza le 25 octobre 2024.



En savoir plus

Prime pour un revenu vital

Oxfam Fair Trade continue d'évaluer l'impact de la guerre en territoire palestinien occupé. Parfois, nous constatons que le commerce équitable ne suffit pas à garantir un revenu viable aux agriculteurs et aux agricultrices. Dans ces cas, nous explorons comment aller au delà du commerce équitable. Avec notre ligne de chocolat **Bite to Fight**, nous offrons aux **producteurs et aux productrices de cacao en Côte d'Ivoire** une prime supplémentaire pour un revenu viable.



Prime Bite to Fight :
41.578 €



© Eric de Mijdt/Oxfam

Bite to Fight + Fonds des partenaires = soutien pour 100 agriculteur.trices

La commercialisation du chocolat Bite to Fight nous a permis de réaliser un véritable impact pour les cacaoculteurs et les cacaocultrices membres de la coopérative CPR Canaan en 2024.

Cette organisation-partenaire, située en Côte d'Ivoire, a obtenu un montant de 30 000 € du Fonds des partenaires et 41 578 € de la part d'Oxfam Fair Trade sous forme de primes afin de soutenir les membres dans leur lutte pour un revenu minimum vital.

Avec ce montant, 100 agriculteurs et agricultrices ont été soutenu.es pour :

- améliorer les pratiques d'**agriculture écologique** sur 47 exploitations,
- installer des **caisses d'épargne** dans 19 groupes (13 groupes de femmes, 6 groupes d'hommes),
- verser directement des **primes** en espèces :
250 FCFA/kg de cacao
(environ 0,38 €/kg)

En savoir plus



Future & climate proof

Grâce à des **partenariats à long terme**, les coopératives avec lesquelles nous travaillons disposent de l'espace nécessaire pour adopter une agriculture (agro)écologique, préserver la qualité des sols et s'adapter aux changements climatiques. L'agriculture biologique joue ici un rôle central : elle renforce la résilience des systèmes agricoles tout en offrant des avantages aux consommateurs et aux consommatrices. Faire le choix de l'agriculture biologique représente un engagement important. C'est pourquoi une prime bio est versée aux producteurs et aux productrices. Nous visons un assortiment 100 % biologique d'ici 2030.

65%
de bio dans
l'assortiment
OFT

3 projets
agroécologiques

Contributions
climatiques :
31.000 €



© Galo

Réduction des émissions & contributions climatiques

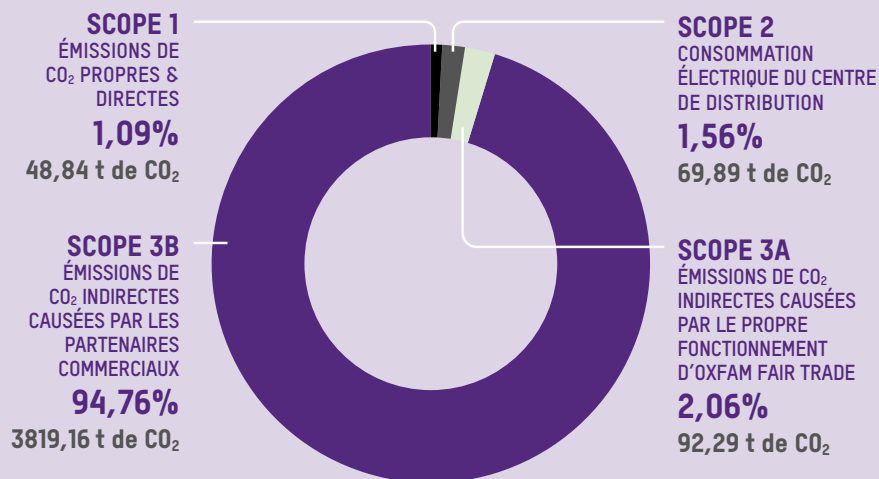
Depuis 2022, Oxfam Fair Trade ne se concentre plus sur un objectif de neutralité carbone, mais sur une véritable réduction des émissions. Les projets de compensation se sont souvent révélés peu fiables, voire nuisibles pour les communautés concernées.

Nous avons cartographié nos émissions de CO₂ et les résultats sont clairs : 96 % de nos émissions proviennent de la production de nos produits - un domaine sur lequel nous avons peu de contrôle direct. Les 4 % restants proviennent de nos propres bâtiments et de notre logistique.

Malgré cela, nous progressons :

- Notre consommation de gaz naturel a été réduite de moitié depuis 2021.
- Déphasage de notre propre transport : les émissions de scope 1 (émissions directes de gaz à effet de serre provenant de sources détenues ou contrôlées par une entité) sont passées de 2,92 % à 1,09 %.
- Notre personnel est encouragé à utiliser le vélo ou les transports en commun.
- Panneaux solaires et batteries installés dans nos bureaux.
- Nous visons une réduction de **15 % des émissions de CO₂ d'ici 2025, et de 30 % d'ici 2030** (par rapport à 2021).

RÉPARTITION DES ÉMISSIONS DE CO₂ EN 2023 PAR SCOPE



31 000 € pour le climat en 2024

Plutôt que de compenser nos émissions, nous investissons directement dans des **projets agroécologiques** menés par nos partenaires commerciaux. Cela renforce à la fois leur résilience face au changement climatique et leur position économique.



© Eric de Milder/Oxfam



© Eric de Milder/Oxfam



© Tineke D'haese/Oxfam

RD CONGO

Les producteurs et productrices de café ont été soutenus dans leurs efforts pour pratiquer une culture sous ombrage, l'amélioration de la qualité des sols et la plantation d'arbres fruitiers. Résultat : plus de biodiversité, des sols en meilleure santé et des revenus plus stables.

CÔTE D'IVOIRE

Grâce à l'agroforesterie, les cacaoiculteurs et les cacaoicultrices associent cultures et plantation d'arbres. L'agroforesterie protège les sols, augmente la rétention d'eau et génère des revenus complémentaires.

LAOS

Les producteurs et les productrices de thé avec lesquels nous travaillons ont reçu des pompes solaires mobiles et une formation en agriculture durable. Leurs champs sont désormais plus résistants à la sécheresse, avec des rendements plus élevés et plus réguliers.

Nos **investissements climatiques** soutiennent à la fois l'atténuation (réduction des émissions) et l'adaptation (renforcement de la résilience face aux effets du changement climatique). Ce sont de véritables actions pour le climat.

BUDGETS PRÉVUS AU COURS DES PROCHAINES ANNÉES POUR RÉDUIRE NOTRE EMPREINTE CARBONE



Indépendance économique des femmes

Les femmes jouent un rôle essentiel dans l'agriculture, en particulier dans la culture du café. Pourtant, elles ont rarement accès à la propriété, au crédit ou à l'éducation. Leur autonomie économique a pourtant un impact considérable sur leur famille et leur communauté. Nous intégrons activement la dimension de genre dans nos projets

en collaborant avec des partenaires qui impliquent réellement les femmes. Dans chaque projet, nous évaluons leur participation et veillons à ce qu'elles bénéficient équitablement des retombées — un engagement inscrit dans notre déclaration de devoir de vigilance.



« Donner aux femmes une indépendance financière, c'est leur donner du pouvoir. »

Marcelline Budza, productrice de café et fondatrice de la coopérative caféière **Rebuild Women's Hope**



© Tineke D'haese/Oxfam

Le café produit par des femmes n'est pas un simple argument marketing : c'est un levier concret d'émancipation économique et de changement positif dans les familles et les communautés.

Découvrez ici pourquoi le café des femmes est essentiel



POURQUOI NOUS ALLONS À LA RACINE ?

Nous ne nous contentons pas de proposer une alternative : nous voulons transformer l'ensemble du secteur. Cela passe par un intense travail de plaidoyer politique (notamment sur le devoir de vigilance) auprès des entreprises et via des partenariats stratégiques. En tant qu'acteur du commerce équitable, nous montrons l'exemple.



© Yel/Oxfam

Ce que nous accomplissons

Le devoir de vigilance

Pour Oxfam Fair Trade, le devoir de vigilance n'est pas une formalité, mais une pratique quotidienne. Nous nous engageons activement pour les droits humains et la planète tout au long de notre chaîne de valeur - de la plantation à l'assiette.

Notre approche suit les principes du **Devoir de vigilance en matière de droits humains et de l'environnement (HREDD)** : identifier les risques, les traiter et les suivre.

Concrètement, nous travaillons avec des coopératives-partenaires pour améliorer les conditions de travail de leurs membres, favoriser l'égalité de genre et promouvoir une agriculture respectueuse de l'environnement.

Par exemple, nous avons mené des analyses de risques avec des coopératives de café au Honduras et en Ouganda, suivies de plans d'amélioration ciblés.

Nous plaidons également, au sein d'Oxfam Belgique, pour une législation contraignante qui généralise le devoir de vigilance à toutes les chaînes commerciales internationales. Car seuls des changements structurels peuvent garantir un commerce juste et durable.

En savoir plus :



Le devoir de vigilance pour Oxfam Fair Trade



Le devoir de vigilance pour les entreprises

Commerce équitable : des preuves concrètes

Pour nous, la transparence n'est pas une obligation, mais un choix assumé. Grâce à des labels comme **Fairtrade**, **B Corp**, **WFTO** ou **SPP**, nous fixons des exigences élevées.

La certification n'est pas une fin en soi, mais le point de départ d'une chaîne éthique, centrée sur la responsabilité et la justice. Nos accomplissements en 2024 :



Label Fairtrade

Tous nos produits sont certifiés Fairtrade, garantissant des conditions commerciales justes, des prix minimums et des primes sociales — sous contrôle de Fairtrade International.

Label B Corp

Nous avons renouvelé notre certification B Corp avec un score exceptionnel de 142,8 points (notre objectif était de 130). Il s'agit du plus haut score obtenu parmi toutes les entreprises B Corp en Belgique. À l'échelle mondiale, nous faisons partie des entreprises agroalimentaires les mieux notées.

Derrière ce score, il y a des choix forts : un modèle coopératif, une approche centrée sur les personnes, et un engagement durable auprès des producteurs qui font vivre notre mission.

Certification BIO

En 2024, 66 % de notre assortiment était certifié biologique. Objectif : 100 % BIO d'ici 2030.

La certification nous permet d'assurer la transparence de nos chaînes de production, de suivre nos progrès et d'encourager d'autres entreprises à élever leurs standards.



Bien plus que du commerce : sensibilisation et plaidoyer

Le commerce équitable ne s'arrête pas au produit fini. En 2024, Oxfam Fair Trade a versé **179 486,58 €** à Oxfam Belgique pour soutenir des activités de sensibilisation et de plaidoyer politique autour du commerce équitable.

Ensemble, nous œuvrons à la prise de conscience collective et au changement systémique.



© Tineke Dhese/Oxfam

POURQUOI LA QUALITÉ COMPTE

Oxfam Fair Trade s'engage à offrir des produits à la fois équitables, durables et de haute qualité - au-delà des exigences légales. Nous visons un assortiment fiable, sûr et de qualité - autant pour les consommateurs que pour les producteurs.



© Tineke D'haese/Oxfam

Ce que nous accomplissons

Notre approche qualité repose sur trois piliers :

1. Évaluation des fournisseurs

Chaque année, nous évaluons nos fournisseurs à l'aide d'un questionnaire transparent. Celui-ci génère un score qualité sur 10, basé sur la **conformité**, la **collaboration** et les **actions d'amélioration**.

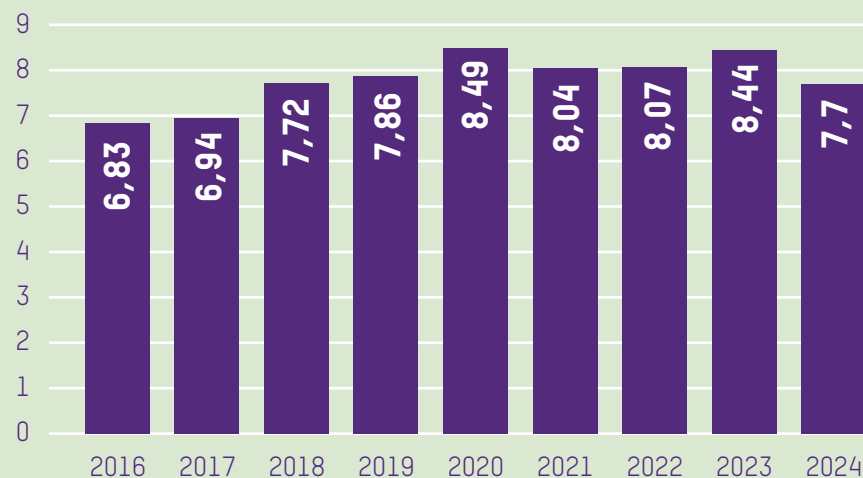
2. Plaintes qualité : transparence et amélioration continue

Cette année, notre service qualité a suivi entre **80 et 100 cas de non-conformité**, allant de signalements mineurs (comme la cristallisation du miel) à des cas plus graves (comme la détection de résidus de pesticides). Le nombre de plaintes a légèrement augmenté, mais leur gravité est restée stable. Grâce à un contrôle qualité rigoureux, nous veillons à ce que les produits présentant des écarts majeurs ne soient pas distribués.

3. Analyse par ligne d'expédition

Nous avons réexaminé en détail **nos mesures qualité** par ligne d'expédition et ajusté nos critères d'évaluation. Résultat : une baisse de la note globale, mais une meilleure précision interne.

SCORE DE QUALITÉ



En combinant ces trois approches, nous obtenons une vue d'ensemble claire de la **qualité des produits**, ainsi que des **performances de chaque fournisseur**.

Cela nous permet d'ajuster notre approche, d'affiner nos standards et de miser sur des améliorations structurelles.



« **Bel équilibre entre acidité et douceur.**

Torréfaction légère, idéale pour le café filtre. À ce prix-là ? Une aubaine. »

Barista Rob Berghmans (Caffènation) à propos du café congolais d'Oxfam.

En savoir plus



© Tineke D'haese /Oxfam



« **Aujourd'hui, des vies entières sont menacées par la crise climatique et les mauvaises récoltes se succèdent. Le commerce équitable est un levier essentiel pour faire face à ces défis. »**

Jo Bausch, Terra Roxa

Emballé avec soin

Nos emballages sont conçus pour éviter le gaspillage et garantir le bien-être des consommateurs et des consommatrices.

Depuis 2022, nos emballages de café sont sans aluminium et entièrement recyclables. Cependant, certaines innovations rapides — comme les films compostables — se heurtent parfois à de nouvelles réglementations.

Pour le chocolat, l'aluminium reste pour l'instant nécessaire afin de préserver la qualité et la saveur, mais nous explorons activement des alternatives.

L'emballage reste un élément essentiel pour la sécurité, la conservation, l'information et le transport des produits, surtout dans les magasins d'Oxfam dans lesquels l'écoulement des produits peut être plus faible.

Le plus grand défi ? Une législation sur les emballages très variable d'une région à l'autre, alors que nous cherchons à développer **des solutions réutilisables, recyclables et adaptées à l'exportation.**



Lire le témoignage complet ici

Personnel

LE CHANGEMENT COMMENCE PAR SOI-MÊME

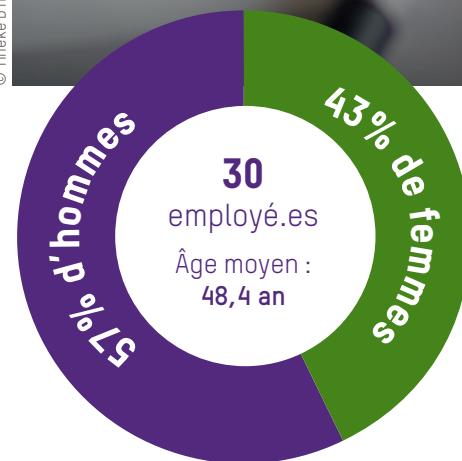
Nous ne sommes pas un acteur commercial comme un autre. Le changement systémique est au cœur de notre ADN - et cela commence au sein même de notre organisation. Nous mettons un point d'honneur à garantir un **environnement de travail sûr**, fondé sur l'**intégrité** et la **participation**. Nos parties prenantes ont voix au chapitre dans nos décisions. Et en tant que coopérative, nous réinvestissons dans nos partenaires commerciaux, pas dans la rémunération d'actionnaires.

Nos réalisations

Chez Oxfam Fair Trade, nous construisons activement un environnement de **travail inclusif, féministe et sûr**. Nous portons une attention particulière à l'équilibre des pouvoirs, à la cohésion d'équipe et au bien-être de chaque collaborateur et de chaque collaboratrice.



Qui sommes-nous ?



- 5 nationalités
- 6 responsables (réparti.es de manière équitable entre hommes et femmes)

Tous les contrats relèvent d'une **convention collective de travail (CCT)**

Diversité en action

De 2022 à 2024, nous avons collaboré avec Actiris à l'élaboration d'un plan diversité, incluant :

- Des processus de recrutement plus inclusifs.
- L'amélioration de l'accueil et de l'intégration des nouvelles recrues.
- Le renforcement des équipes RH et diversité.

Une évaluation externe a confirmé les progrès. Nous préparons maintenant un nouveau plan d'action, axé sur une intégration structurelle durable, où chaque employé.e devient acteur ou actrice du changement.

Rendre visibles les rapports de pouvoir

En 2023, via des ateliers et des entretiens, nous avons collecté 45 témoignages autour de thématiques telles que l'égalité de **genre**, **l'âge** ou **la langue**. Ces récits ont débouché sur des actions concrètes :

- Renforcement du leadership féministe.
- Prise de décision plus transparente.
- Plus de co-création et de dialogue.

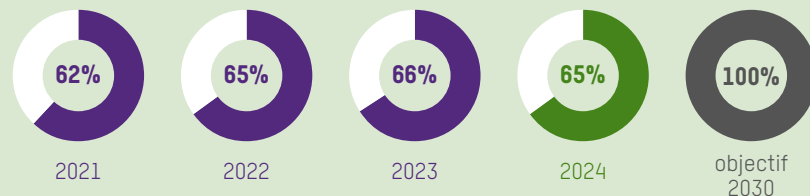
Nous continuons à écouter, à apprendre et à évoluer. Ensemble, nous bâtissons une organisation où chaque voix compte.

Notre cap pour l'avenir

PAS DE PROMESSES EN L'AIR, MAIS DU CHANGEMENT CONCRET ET MESURABLE

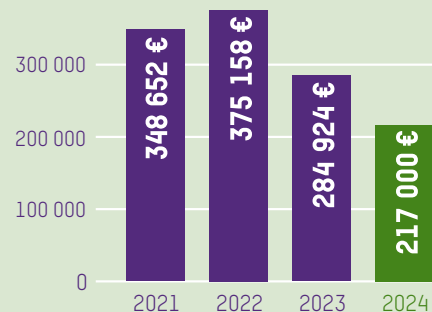
Ces chiffres montrent où nous en sommes aujourd'hui — ainsi que les objectifs que nous voulons atteindre d'ici à 2030. Ils rendent visibles nos engagements en matière de commerce équitable, de durabilité et d'impact structurel. Chaque indicateur reflète nos choix : de l'élargissement de notre gamme bio à nos actions concrètes en faveur de l'adaptation à la crise climatique, en passant par les primes équitables versées aux coopératives avec lesquelles nous collaborons. Ensemble, ils donnent un cap clair à notre mission : construire un système alimentaire juste, qui place l'humain et la planète au cœur des priorités.

ASSORTIMENT BIO : % de produits biologiques



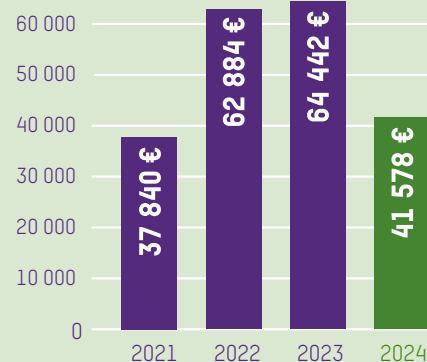
PRIME FAIRTRADE :

Montant total versé aux producteur.trices (€)



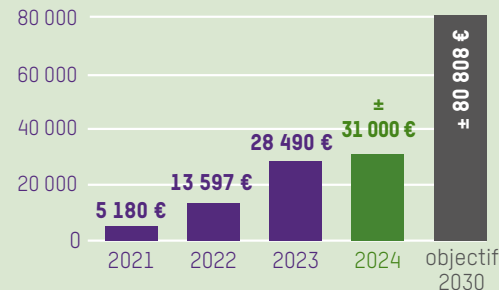
PRIME BITE TO FIGHT :

Prime supplémentaire pour un revenu vital (cacao)



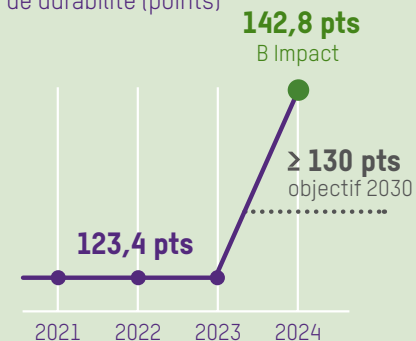
CONTRIBUTIONS CLIMATIQUES :

Budget dédié à l'adaptation et à l'atténuation climatique (€)



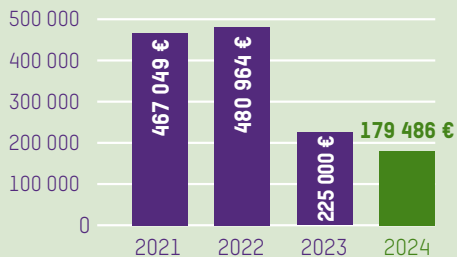
SCORE B CORP :

Score de la certification de durabilité (points)



CONTRIBUTION DES WERELDWINKELS :

Contribution annuelle aux Wereldwinkels d'Oxfam (€)



PROJETS À IMPACT :

Nombre de projets de co-création



ÉMISSIONS DE CO₂



RAPPORTS DE DURABILITÉ ANTÉRIEURS



Rapport 2022



Rapport 2023

TOGETHER WE MAKE A POSITIVE IMPACT

Oxfam Fair Trade

Ververijstraat 15 - 9000 Gand

BE 0453 066 016

+32 (0)9 218 88 99

info@oft.be

oxfamfairtrade.be



OXFAM

Fair Trade